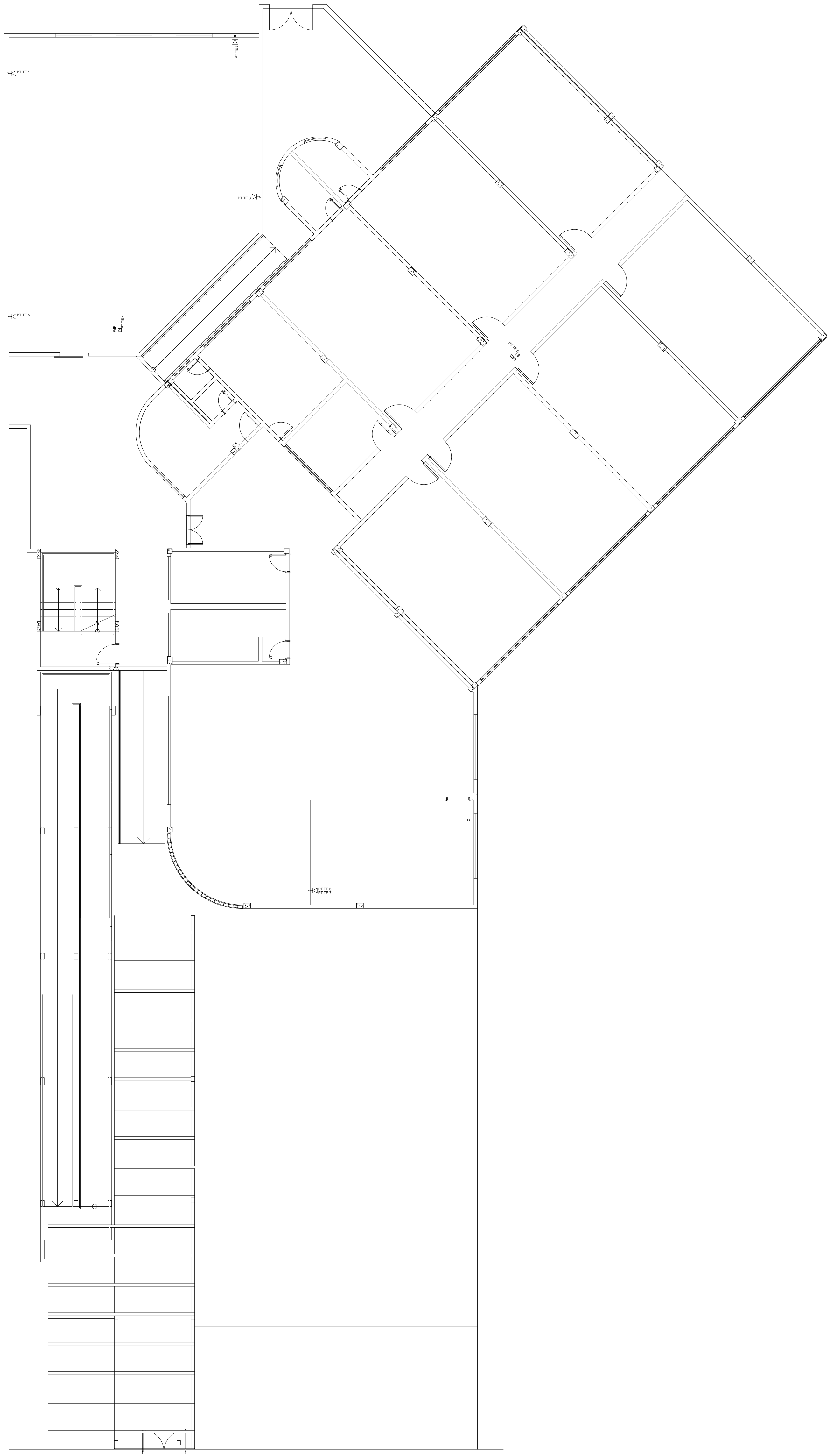
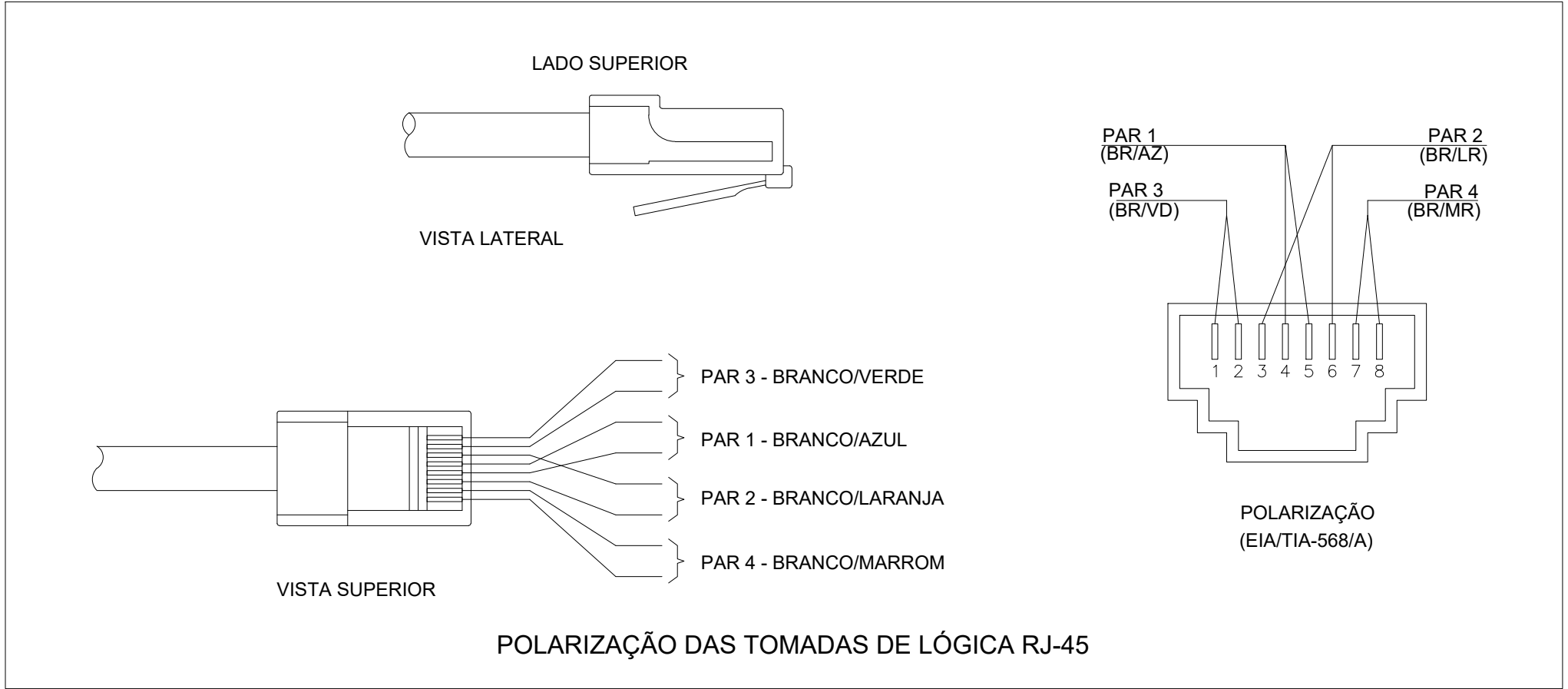
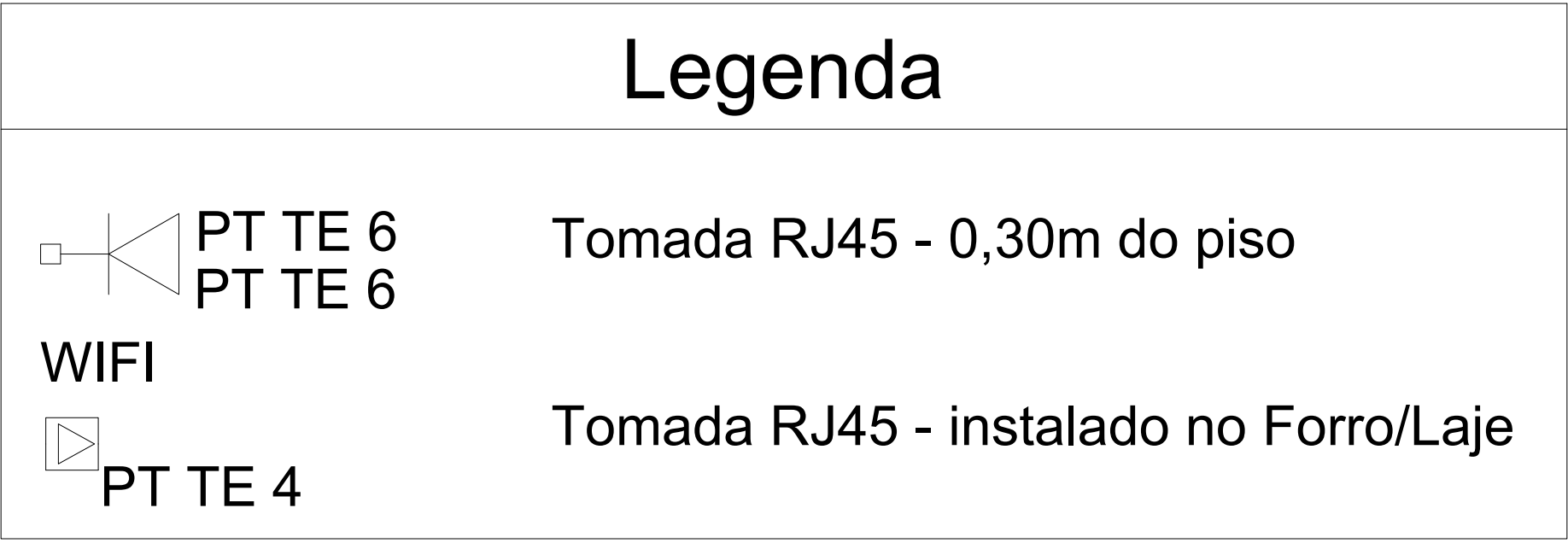
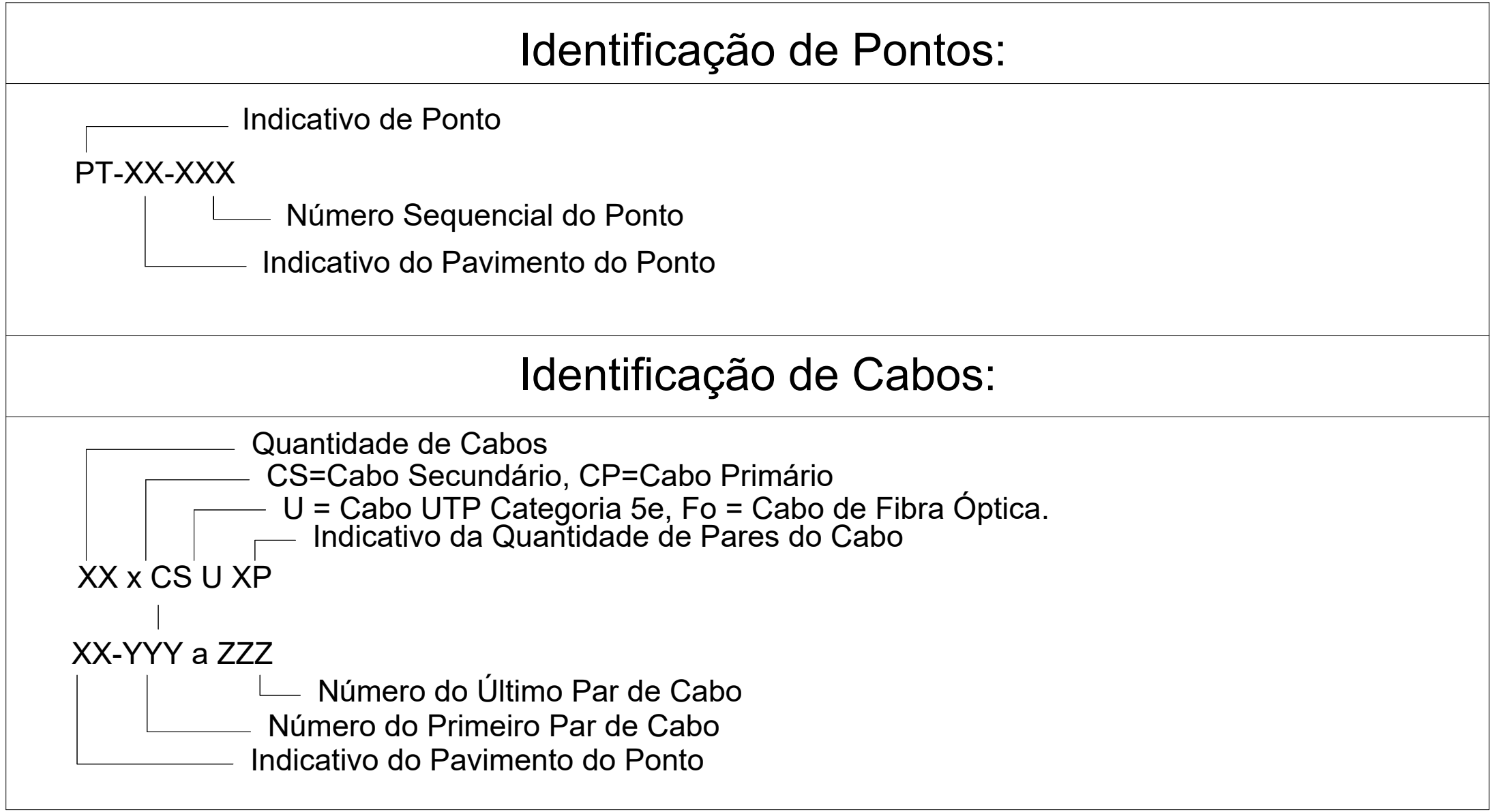


01 PLANTA BAIXA — TÉRREO
ESCALA: 1:100

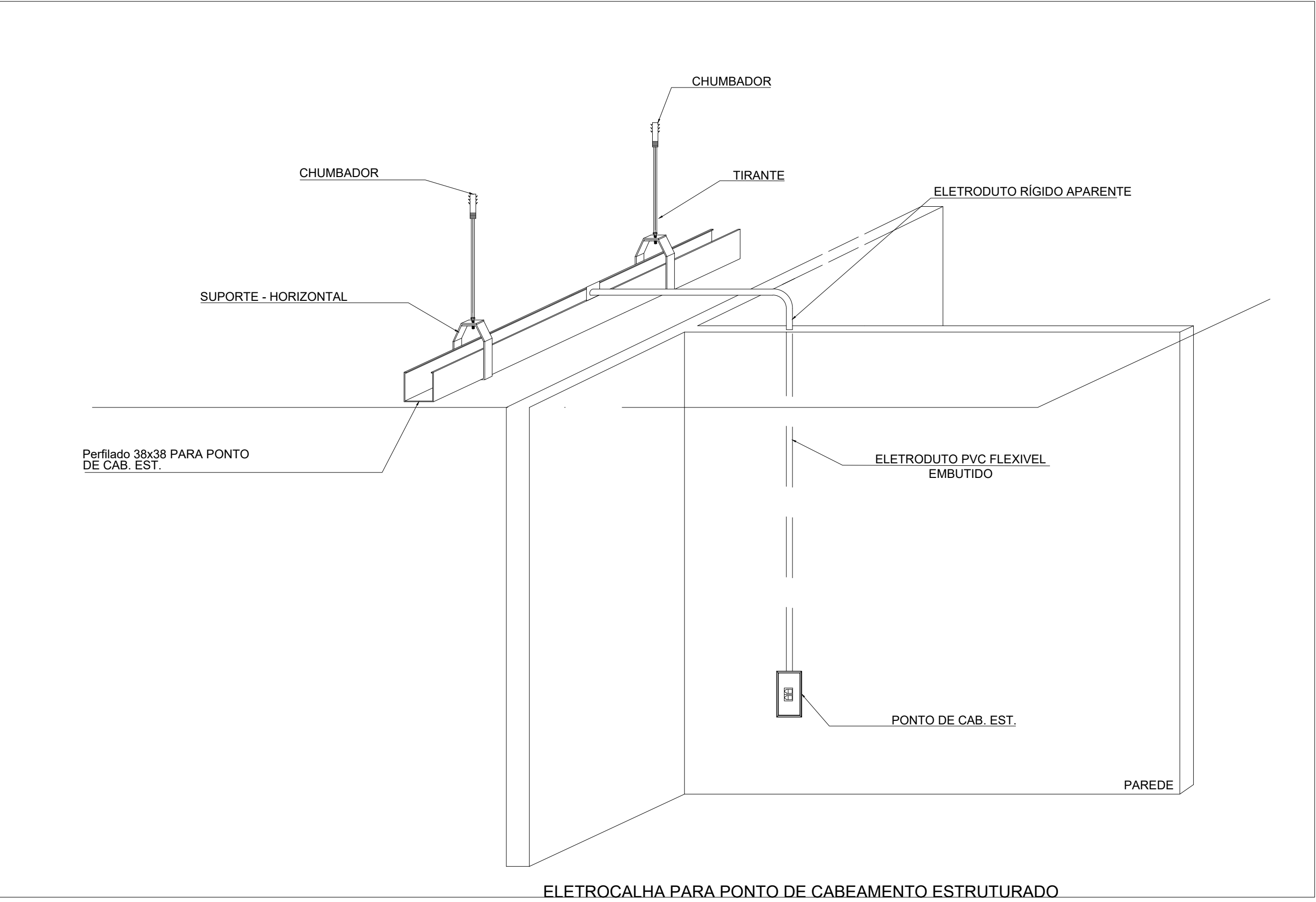
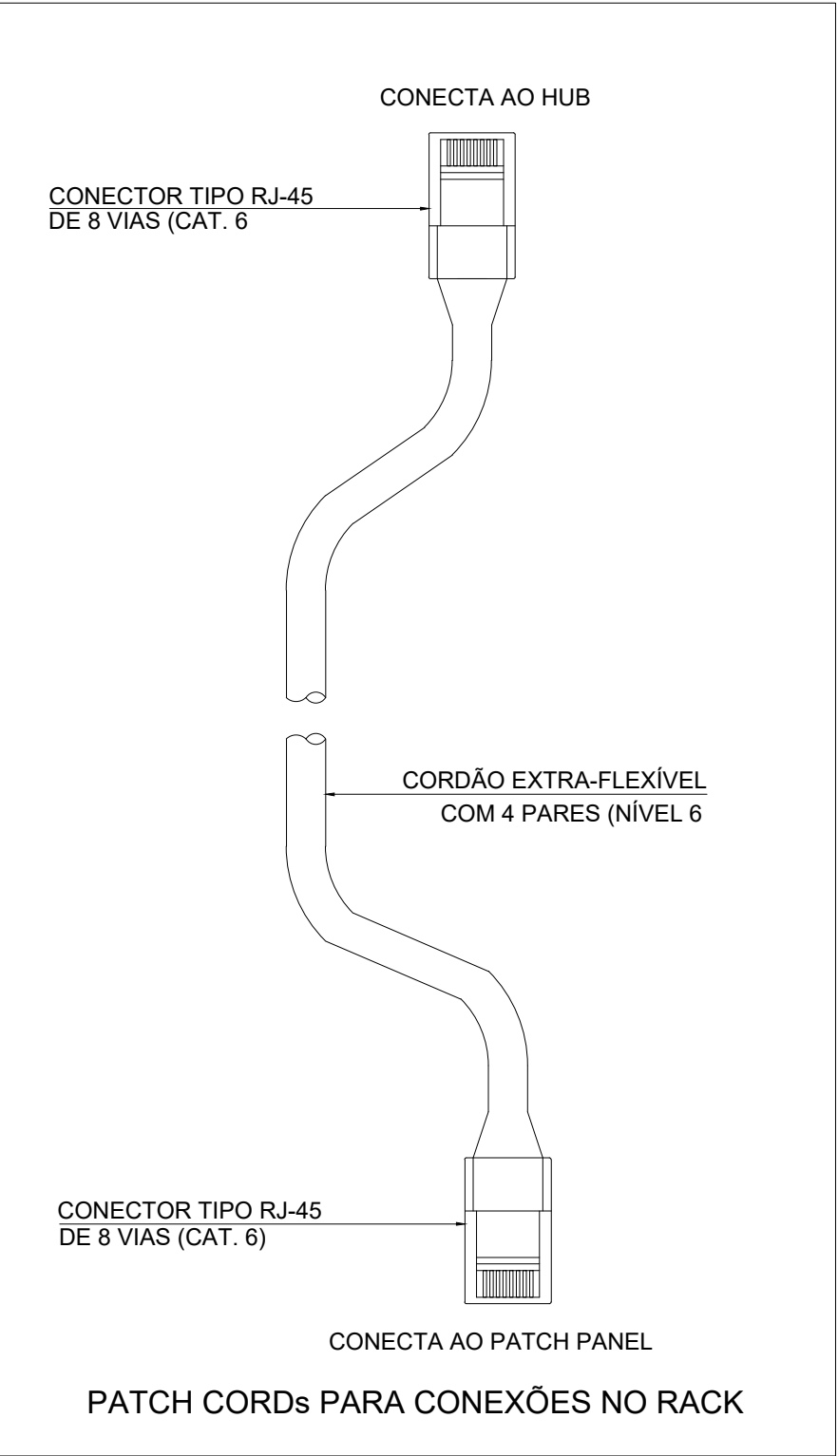


02 PLANTA BAIXA — TÉRREO
ESCALA: 1:100



NOTAS:

1 - Eletrodutos aparentes no forro deverão ser em pvc rígidos, eletrodutos não cotados serão de 3/4".
2 - Nos locais onde não houver forro deverá ser utilizado perfilado metálico 38x38mm.
3- Os eletrodutos deverão ser providos de buchas e arruelas nas suas extremidades, nas conexões com caixas de passagem e de saída.
4 - Todos os pontos devem ser devidamente identificado nos 2 extremos.



Lista de Materiais		
Acessórios Cabeamento - Metálico		
Patch cord Categoria 6 2,5 metros	8 pç	
Acessórios p/ eletrodutos		
Caixa PVC 4x2"	1 pç	
4x2" alta	2 pç	
4x2" baixa	4 pç	
Luva PVC rosca 1"	9 pç	
Cabeamento estruturado - metálico		
Cabo UTP-6 (24AWG)		
Cabo UTP-6 (24AWG)-4	352.00 m	
Dispositivo de Cabeamento - embutir		
Placa 2x4" - Branca		
1 módulo - RJ45	6 pç	
2 módulos - RJ45	1 pç	
Eletroduto PVC rosca		
Eletroduto, vara 3,0m 1"	40.00 m	
Perfilado		
Perfilado suspenso 38x38mm - chapa 22	64.00 m	

CABEAMENTO SESC - CENTRO DE ATIVIDADES

QUADRA 502 NORTE, AVENIDA LO 16, 21 - PLANO DIRETOR NORTE, PALMAS-TO

CONTEÚDO DA FRANQUIA: **BLOCO EDUCAÇÃO - TÉRREO**
- PLANTA BAIXA - TÉRREO
- LISTA DE MATERIAIS
- DETALHES
- LEGENDAS

QUADRO DE ÁREAS:
VER PROJETO DE ARQUITETURA

APROVAÇÕES:



PROPRIETÁRIO:

AUTOR DO PROJETO:

SERVIÇO SOCIAL DO COMÉRCIO - SESC ADMINISTRAÇÃO REGIONAL NO ESTADO DO TOCANTINS CNPJ 03.779.010/0001-54

S C ARQUITETURA E CONSULTORIA LTDA. ARQ. URS. SILENO M. CAMARGO - CAU 42293-8

ESCALA: INDICADA DATA: SETEMBRO - 2024 FRANQUIA:

DESENHO: 63 3212 1008 PRINCÍPIO: PALMAS UF: TO 2/2